

製品開発やスケールアップのデータ取りには欠かせない研究室用攪拌装置を各種取りそろえました。
新製品開発の第一歩はここから始まります。

PVQ-3UN

試験用真空乳化攪拌装置



PVQ-3UN

特長

- 試験用真空乳化攪拌装置PVQ-3UNは、生産機に近い構造であるため、生産に向けての最適なスケールアップデータが得られます。
- 真空下での乳化攪拌試験が簡単に行えます。
- 各種交換羽根を容易に取替えることができ、さまざまな攪拌試験が行えます。
- 3L-5L兼用装置、3L-7L兼用装置の製作も可能です。(ガラス容器と攪拌羽根の交換による)
- 攪拌槽およびジャケットが強化ガラス製で、攪拌状態を確認しながら作業を行うことが可能です。
- 接液部はガラスおよびステンレス製で耐蝕性に優れ、衛生的です。
- ホモミキサー、掻取ミキサーの回転速度を自由に変える事ができ、デジタル速度計により正確な回転速度を知ることが可能です。
- 切替バルブによって乳化槽内の製品の加熱、冷却を容易に行うことが可能です。
- 接液部の分解、組立が簡単で、容易に洗浄が行えます。
- レバー操作により攪拌槽を横転させて製品を容易に取出すことが可能です。

仕様

型式	PVQ-1UN	PVQ-3UN	PVQ-5UN	PVQ-7UN
内容積(L)	1	3	5	7
標準仕込量(L)	0.7	2	3.5	5
ホモミキサー	モーター(kW)	0.45		
	回転速度(r/min)	1000 ~ 10000		
掻取ミキサー	モーター(kW)	0.2		
	回転速度(r/min)	25 ~ 250		
電源(V)	AC100			
機器寸法(mm)	1020(W)×570(L)×1932(H)			

※ご要望により3L-5L兼用型や3L-7L兼用型なども製作可能です。

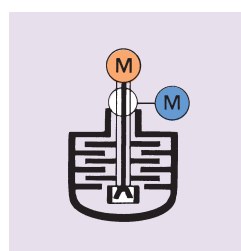
各種交換羽根



羽根のバリエーション



上部ダブル型(ホモ・掻取)





PVQ-3UN-II

仕様

■ PVQ-3UN-II

内容量(L)	3	
標準仕込量(L)	2	
ホモミキサー	モーター(kW)	0.75 (AC100V)
	回転速度(r/min)	1000 ~ 10000
撈取ミキサー	モーター(kW)	0.12 (AC100V)
	回転速度(r/min)	15 ~ 150
機器寸法(mm)	800 (W) × 650 (L) × 1350 (H)	



APVQ-1-7

仕様

■ APVQ-1-7

内容量(L)	7	
標準仕込量(L)	5	
ホモミキサー	モーター(kW)	0.75 (AC200V)
	回転速度(r/min)	700 ~ 7000
撈取ミキサー	モーター(kW)	0.4 (AC200V)
	回転速度(r/min)	10 ~ 200
機器寸法(mm)	1050 (W) × 1085 (L) × 1995 (Hmax)	



APVQ-1-25

仕様

■ APVQ-1-25

内容量(L)	25	
標準仕込量(L)	20	
ホモミキサー	モーター(kW)	0.75 (AC200V)
	回転速度(r/min)	700 ~ 7000
撈取ミキサー	モーター(kW)	0.4 (AC200V)
	回転速度(r/min)	10 ~ 180
機器寸法(mm)	1400 (W) × 1100 (L) × 2200 (Hmax)	

本社営業部 〒557-0063 大阪市西成区南津守6丁目1番109号
 TEL. (06) 6658-4001 FAX. (06) 6658-4115 E-mail: kikai@mizuho-ind.co.jp
 東京支店 〒140-0013 東京都品川区南大井6丁目1番5号
 TEL. (03) 3766-0600 (代) FAX. (03) 3766-0030 E-mail: tokyo@mizuho-ind.co.jp